



AGRIFAUNE

Atelier Régional

du 26 mars 2019, Badens



L'agriculture en région Occitanie

La région Occitanie est la 2^{ème} région agricole de France avec 12% de la SAU. Le relief et l'hydrographie expliquent les tendances de productions sur la région:



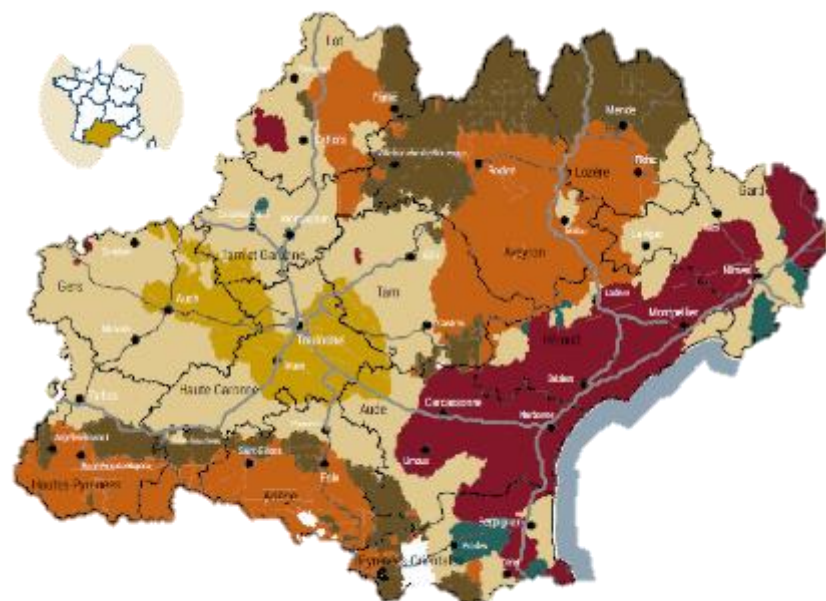
Elevages d'herbivores sur les montagnes et causses



Grandes cultures sur les plaines et coteaux du centre-ouest



Viticulture sur le littoral : 1^{ère} région viticole française



- Céréales, oléoprotéagineux, grandes cultures
- Viticulture
- Autres cultures permanentes
- Élevage de bovins
- Ovins, caprins et polyélevages d'herbivores
- Polyculture, polyélevage
- Pas d'exploitation ou expl. non classée



Une biodiversité étroitement liée à l'agriculture

La survie et la conservation de nombreuses espèces gibier (essentiellement petit gibier sédentaire et oiseaux de passage) dépendent des milieux agricoles et de leur gestion: Milieux ouverts, couverts herbacés denses, disponibilité alimentaire, période de fauche, etc.



Lièvre d'Europe



Lapin de garenne



Faisan commun



Perdrix rouge



Perdrix grise des Pyrénées



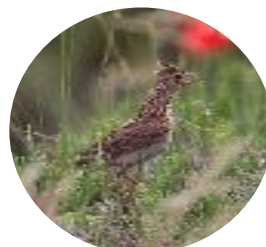
Caille des blés



Bécasse des bois



Bécassine des marais



Alouette des champs



Mais aussi
Colombidés
Turlidés, etc...

Pas seulement des espèces gibier, comme par exemple...



Outarde
Canepetière



œdicnème
criard



Espèces
pollinisatrices,
messicoles, ...

Concilier agriculture et biodiversité



➤ Pour faire face aux enjeux de conservation de la biodiversité, il a été nécessaire de réinventer le partenariat autrefois naturel entre chasseurs et agriculteurs grâce à la mise en place du programme Agrifaune.



Le programme Agrifaune

Les partenaires



Programme National Agrifaune APCA, FNC, FNSEA, ONCFS*

*Emettent des
recommandations*

*Dressent et
partagent des
bilans terrain*

Groupe techniques nationaux

- Bords de champs
- Gestion de l'entre-culture
- Machinisme
- Viticulture
- Pastoralisme
- Herbage

Programmes d'actions régionaux

- Comité de pilotage Occitanie
DRONCFS, CRAO, FRCO

*Interagissent
et contribuent*

*Mettent à disposition
des outils partagés*

Programmes départementaux : SD ONCFS, FDC, CA
*Associations de chasse, Syndicats d'appellations, opérateurs de la haie champêtre
et autres associations environnementales...*

*Accompagnent
Conseillent*

*Expérimentent
Participent*

AGRICULTEURS DU RÉSEAU

Gouvernance : Comité technique et comité politique

Missions : définir les orientations et suivre le programme Agrifaune, promouvoir et valoriser les actions engagées, proposer des projets transversaux et définir des propositions communes pour les politiques publiques.

Principaux livrables :

- Convention de partenariat quinquennale
- Journée Nationale Agrifaune (tous les 2 ans)
- Site Internet (www.agrifaune.fr)
- Newsletter
- Portraits de savoir-faire
- Stand au SIMA, salon des maires, ...
- Publications



Gouvernance : co-animation par un binôme réseau agricole/réseau cynégétique

Missions : mettre en commun les expériences et coordonner les efforts de recherche et de développement

Principaux livrables :

- Méthodes de diagnostic : bords de champs, exploitation viticole
- Protocoles d'évaluation de pratiques :
 - ✓ Suivi des couverts d'interculture (agronomique et faunistique)
 - ✓ Grille de notation des couverts
 - ✓ Suivi de l'impact de la fauche des prairies



Les Groupes Techniques Nationaux

Principaux livrables :

- Résultats d'expérimentations :
 - ✓ Test de mélanges
 - ✓ Test d'itinéraires techniques : gestion des bords de champs, conservation des chaumes, implantation de couvert d'interculture
 - ✓ Test de barres d'effarouchement
- Développement d'outils :
 - ✓ Semences : marque Agrifaune Interculture®
 - ✓ Matériel : SemObord et DiscObord
- Journées d'échanges
- Publications



Gouvernance : comité de pilotage FRCO/CRAO/DRONCFS – animation assurée par la FRCO

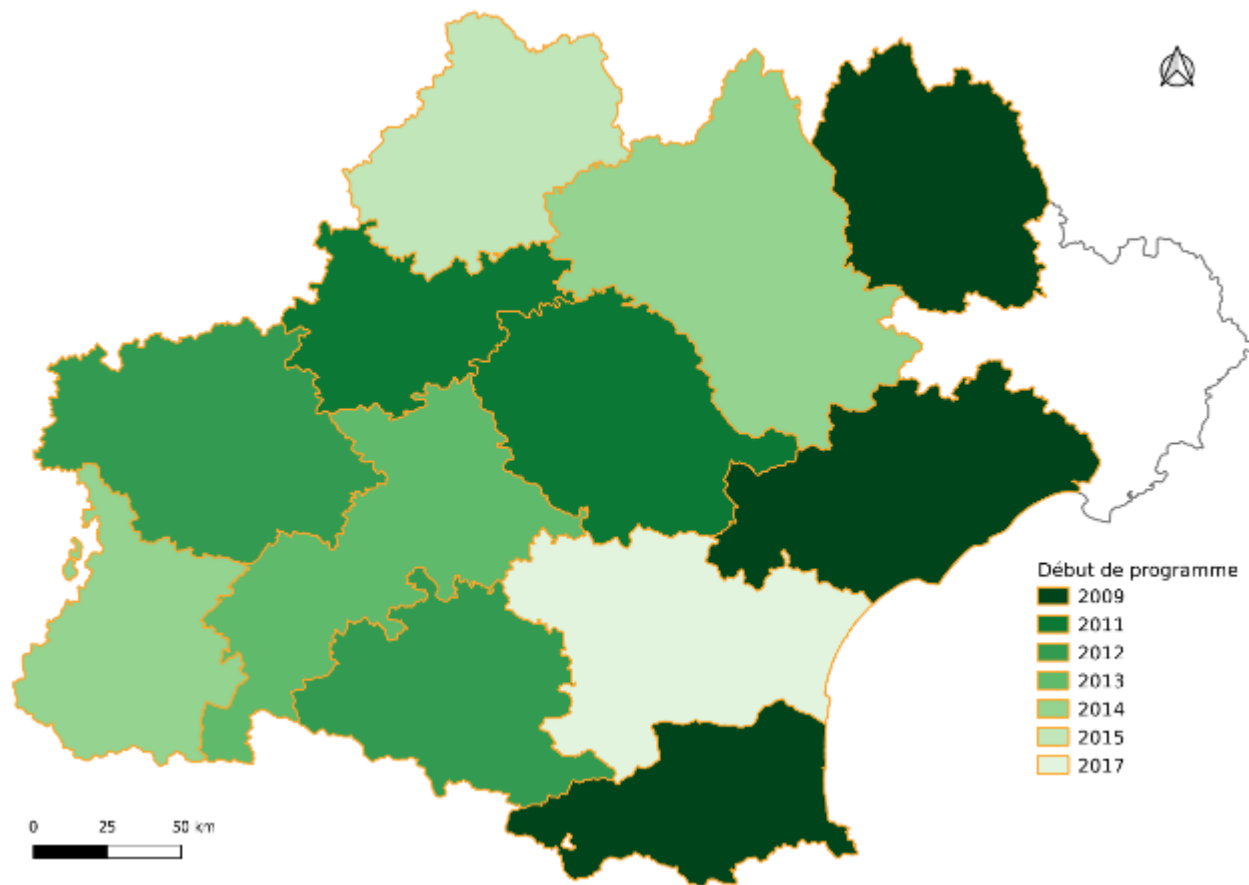
Missions : développement du programme, appui à la gestion administrative et technique des projets locaux, développement de projets, communication et vulgarisation

Principaux livrables :

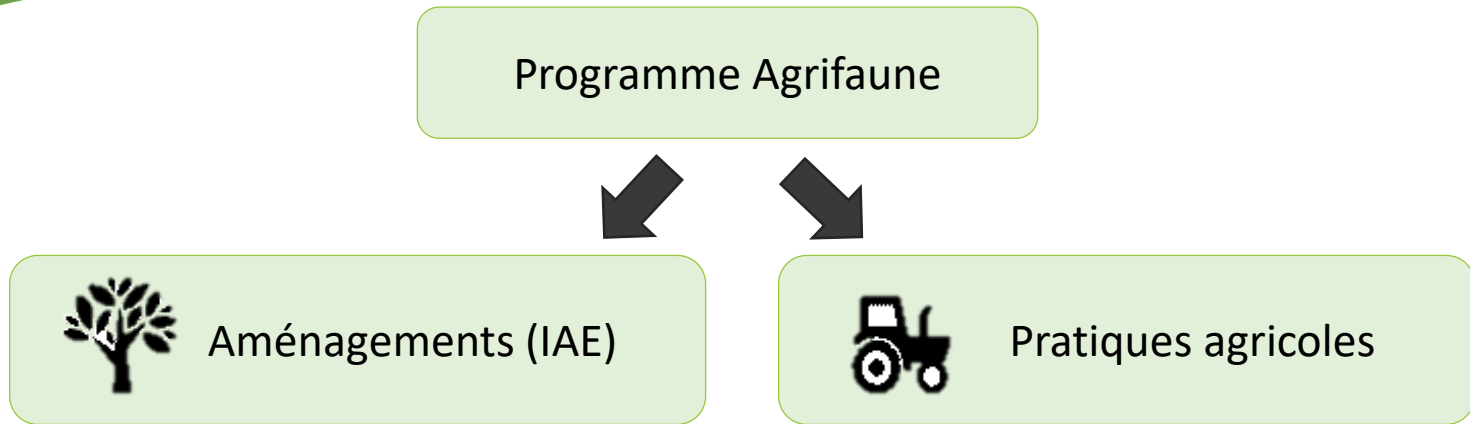
- Promotion du programme Agrifaune auprès des partenaires régionaux, participation aux salons agricoles
- Supports d'information et de transfert de connaissances : expositions, vidéos, brochure de synthèse
- Développement des projets et conventions de partenariat



Historique de déploiement du programme AGRIFAUNE



Mise en place du programme Agrifaune



Les aménagements (IAE) en Occitanie

Les Infrastructures Agro-écologiques sont des milieux semi-naturels faisant pleinement partie de l'espace agricole et pouvant être de véritables réservoirs de biodiversité. Leur structure, densité et organisation dans l'espace agricole influencent l'intérêt agro-écologique qu'elles représentent.



Aménagements de jachères



Etude des mélanges les plus pertinents
selon les milieux et les cultures



Plantation de haies



Plantation ou conservation de bandes enherbées ou tampons



Conservation et restauration des
points d'eau



Les pratiques agricoles en Occitanie

L'adaptation des pratiques agricoles permet de conserver et de favoriser la biodiversité sur les parcelles. L'expérimentation de nouvelles pratiques fait partie intégrante du programme Agrifaune.



Conservation des chaumes



Semis de couverts d'interculture



Amélioration des pratiques de fauche



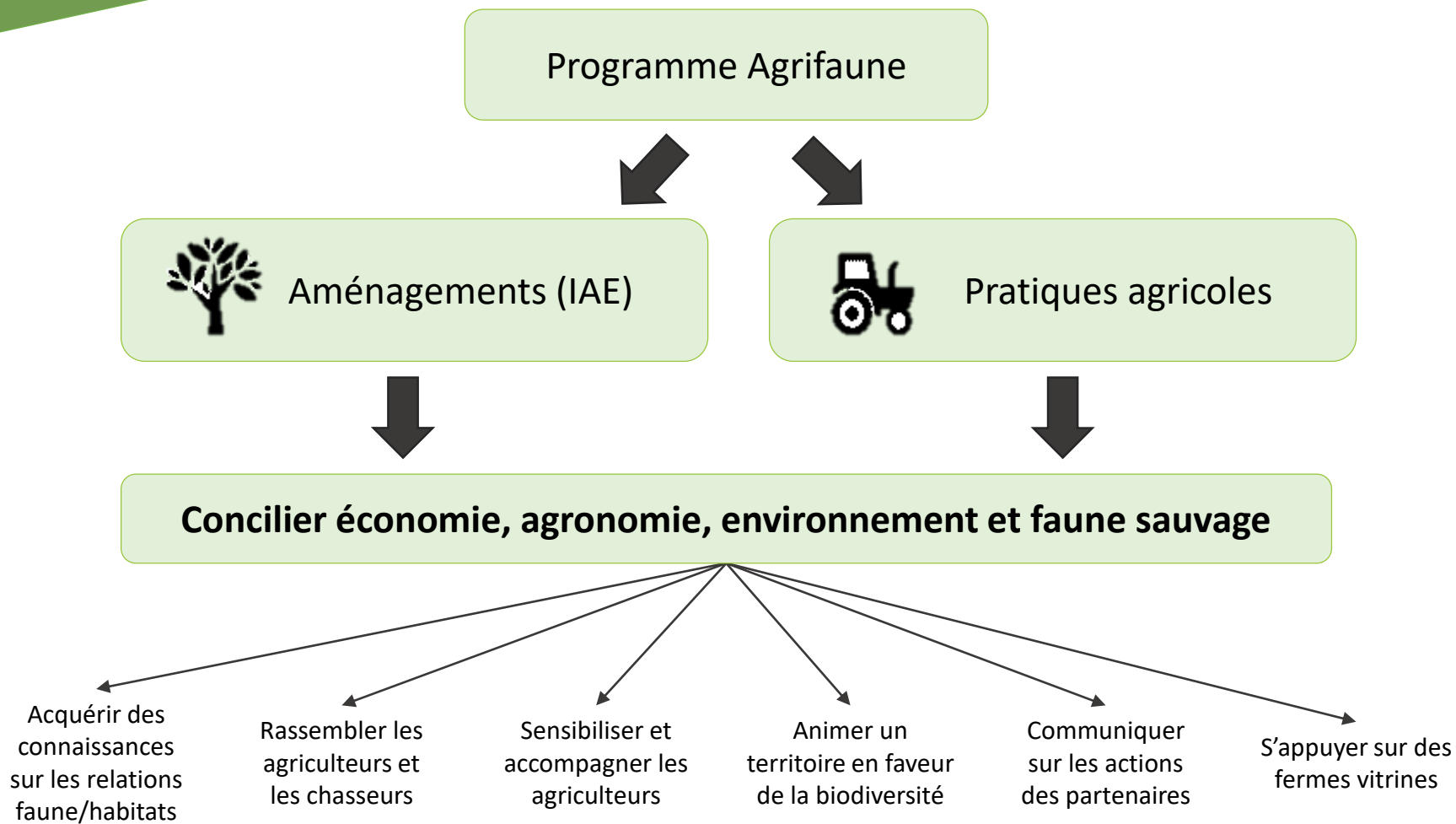
Entretien des infrastructures
agro-écologiques



Maintien des pelouses d'estive



Mise en place du programme Agrifaune



Agrifaune en Occitanie c'est...



**78 communes
concernées**



**214 agriculteurs
engagés**



**7 500 ha aménagés
ou gérés pour la
biodiversité**



**15 rencontres
techniques sur le
terrain**

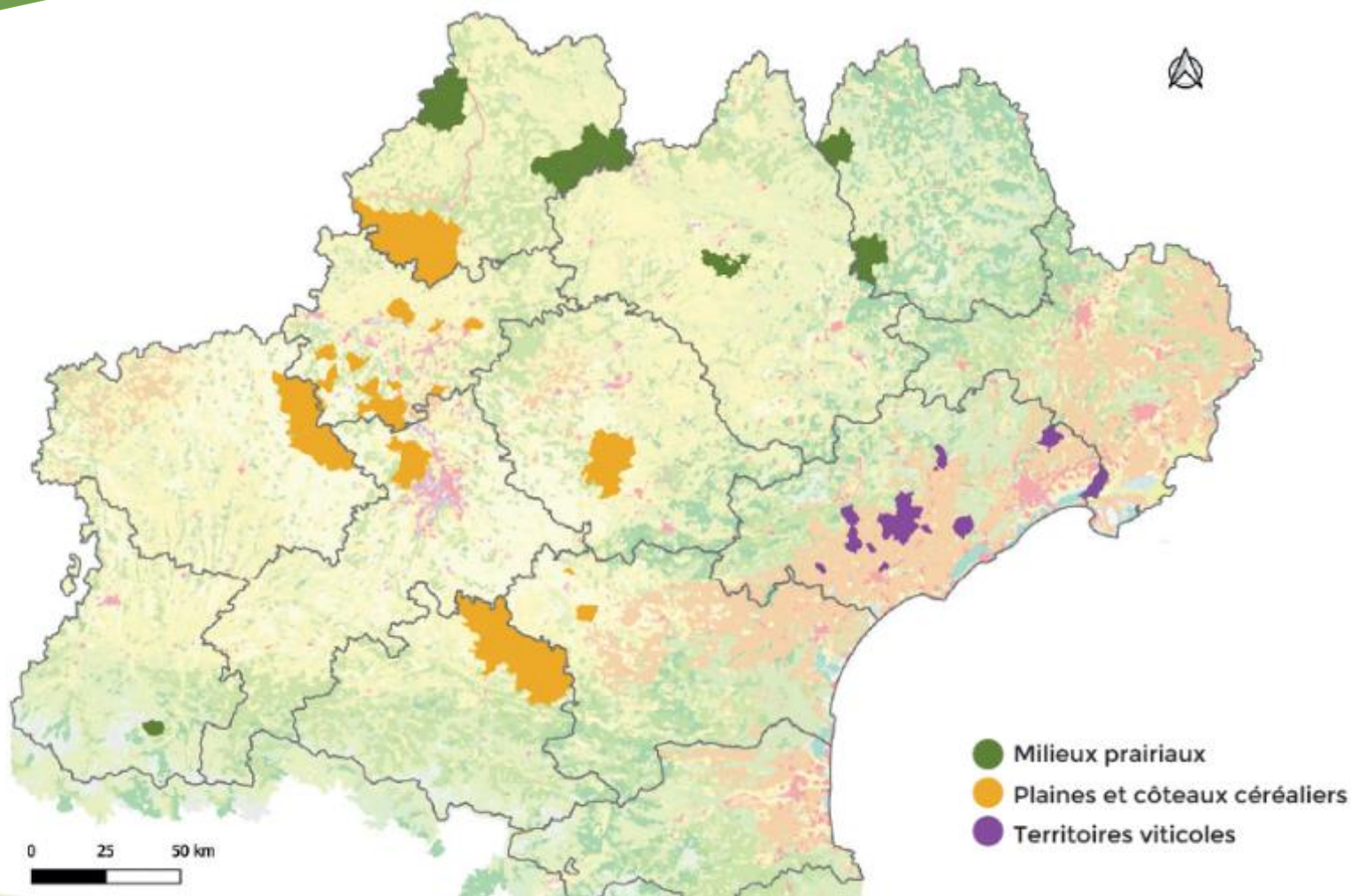
Démonstration de matériel,
visite d'essais, etc.



**39 protocoles de
suivis mis en œuvre**



Territoire Agrifaune en Occitanie





Territoires de Grandes Cultures

✓ Tarn-et-Garonne (2011-2019)

- Développement de la conservation des chaumes
- Expérimentation de gestion différenciée des chaumes (azote et flore)
- Tests de techniques d'implantation de couvert d'interculture innovantes
- Suivi de la Perdrix rouge par GPS



✓ Tarn (2011-2019)

- 5 exploitations pilotes : plantation de haies, couverts d'interculture, restauration de mares, implantation de bandes enherbées
- Test de mélanges pour bandes enherbées (suivis et plaquette bilan)
- Test de couverts d'interculture (Caussade semences)
- Depuis 2018 : diagnostic et gestion des bordures de champs avec lycée agricole



Actions développées par projet

✓ Ariège (2012-2016)

- Diagnostic et mise en place de pratiques de gestion et d'aménagements sur 15 exploitations (couverts faunistiques, conservation des chaumes, gestion de haies, restauration de mares, ...)
- Sensibilisation lycée agricole (protocoles OAB)
- Suivi caille des blés et messicoles dans les chaumes de céréales



✓ Gers (2012-2019)

- Amélioration du maillage paysager à l'échelle territoriale (plantation de haies, jachères et restauration de mares)
- Implantation de couverts d'interculture sous couvert de blé et suivis agronomiques et faunistiques
- Test de couverts d'interculture (Caussade semences)



Actions développées par projet

✓ Haute-Garonne (2013-2019)

- Mise en place de couverts d'interculture
- Maintien et amélioration des jachères
- Plantation de haies et démonstration de matériel d'entretien



✓ Lot (2015-2019)

- Définition de cahiers des charges de mesures en faveur des pollinisateurs avec les apiculteurs
- Développement de couverts (gel et interculture) et de haies mellifères
- Suivis pollinisateurs et avifaune



✓ Aude (2017-2019)

- Accompagnement pour l'amélioration du gel et la conservation des chaumes
- Expérimentation de gestion différenciée des chaumes
- Test d'implantation de trèfle sous couvert de blé





Territoires de Viticulture



✓ Hérault (2009-2019)

- Constitution d'un réseau d'exploitations viticoles démonstratives (6 exploitants et une cave coopérative) avec de nombreux aménagements (plantation de haies, de bandes enherbées inter rang et bord de parcelles, mares,...)
- Sites pilotes pour la perdrix rouge en milieu viticole (Cabrerolles et Pailhes)
- Aménagements en zone viticole avec des associations de chasse

✓ Pyrénées Orientales (2009-2019)

- Site pilote pour la restauration et valorisation de friches viticoles





Territoires d'élevage

✓ Lozère (2009-2019)

- Aménagement d'un canton pilote en faveur du petit gibier : plantation de haies, cultures faunistiques, création d'un réseau de lavognes, mise à disposition d'une barre d'effarouchement
- Etude de l'impact de la gestion prairiale sur la ressource alimentaire de la bécasse
- Préfiguration d'une étude sur le drainage de prairies et son impact sur la bécassine des marais sur l'Aubrac.



✓ Aveyron (2014-2018)

- Test et fabrication de dispositif d'effarouchement lors de la fauche
- Démonstration matériel adapté à l'entretien des haies
- Essais de sous-semis de couvert dans le maïs
- Mise en place de couverts d'interculture



Actions développées par projet

✓ Hautes-Pyrénées (2014-2019)

- Amélioration des habitats de la Perdrix grise de montagne
- Débroussaillage de landes fermées
- Suivi d'indicateurs avifaune, entomofaune et flore
- Mise en place d'un plan de gestion pastorale



✓ Lot (2015-2019)

- Expérimentation de gestion différenciée de la luzerne



5 exemples d'actions...

- **Résultats préliminaires de l'étude sur l'utilisation du territoire par la Perdrix rouge en contexte céréalier** – Frédéric LE CAPITAINE (FDC 82)
- **Itinéraires techniques favorables à la biodiversité durant l'interculture** – Ingrid BARRIER (CA82) et Marine BARAYRE (FDC32)
- **Actions mises en œuvres en viticulture dans l'Hérault et développement d'une méthodologie de diagnostic** – Lucie GILLIOZ (FRC Occitanie)
- **Utilisation d'une barre d'effarouchement lors de la fauche des prairies: matériel et efficacité** – Guillaume DRUILHE (FDC 12)
- **Synthèse des actions menées sur le pastoralisme et la petite faune de montagne** – Antoine BERCEAUX (FRC Occitanie)





Atelier Régional

du 26 mars 2019, Badens



Ateliers de travail

OBJECTIF:

Définir les perspectives et priorités de travail, pour 2020-2021

- Quels sont les projets sur lesquels vous souhaitez travailler ?
- Quelle(s) espèce(s) ciblée(s) par ces projets ?
- Quels sont les difficultés et les besoins pouvant être identifiés pour leur mise en œuvre ?
- Quel est le rôle attendu de la FRCO sur l'accompagnement des projets ?

